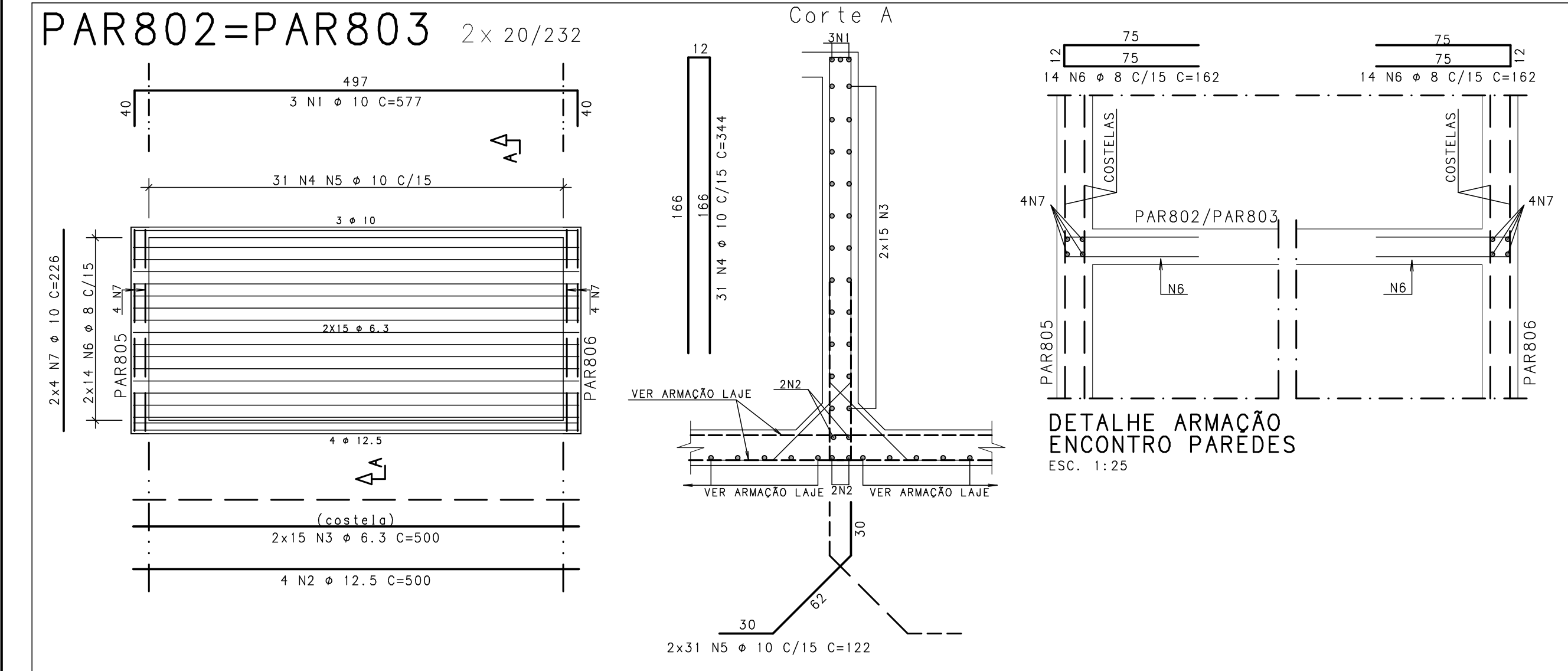


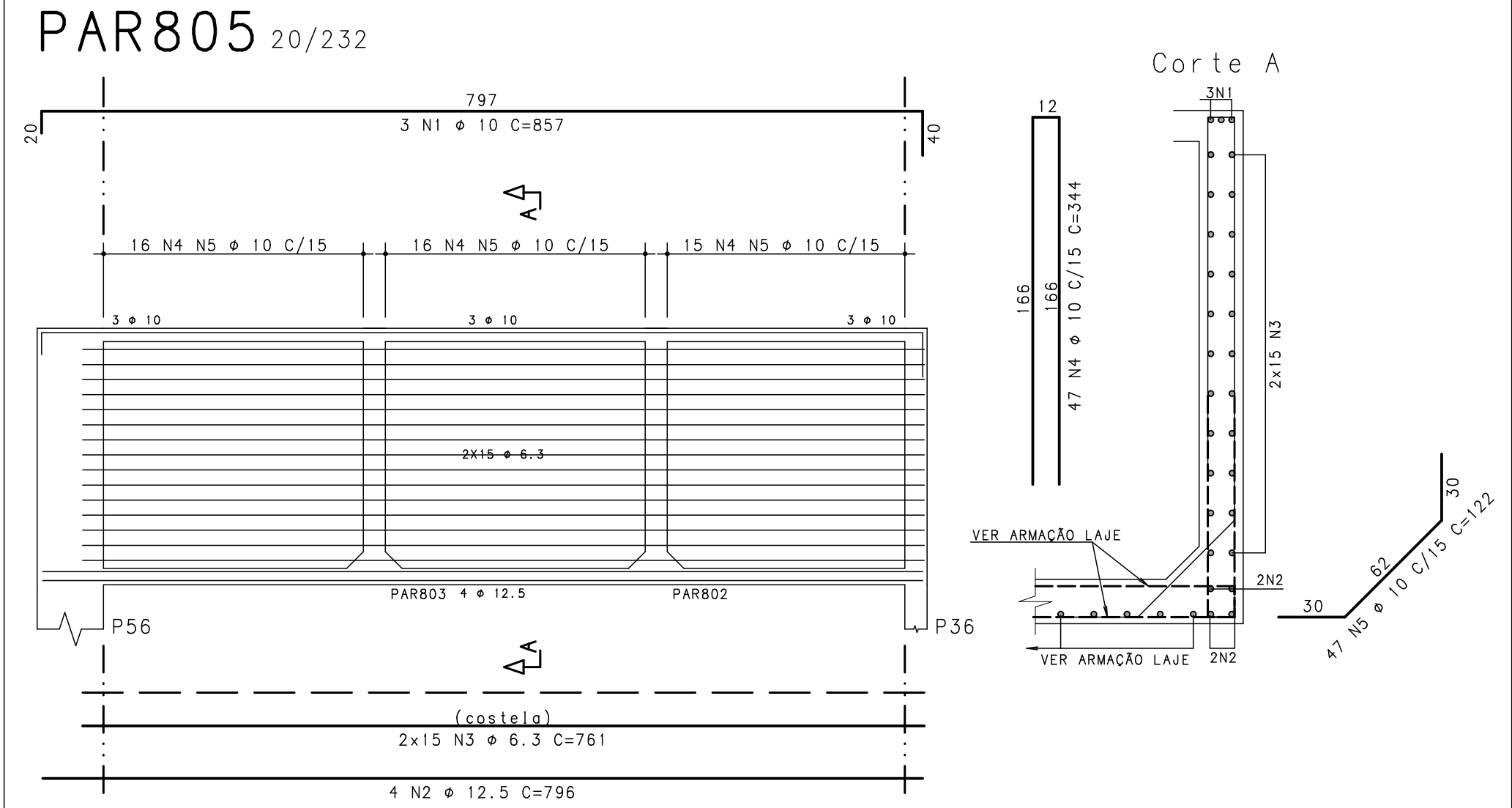
ESTCON - PROJETOS E ENGENHARIA LTDA - PL 035-GER-ARR-076-R00-PLT 25/11/2020 17:48:35

CONTINGÊNCIAS PARA TÍTULOS - FORMATO A1 (mm x mm)									
RED	YELLOW	GREEN	CYAN	BLUE	WHITE	WHITE	WHITE	WHITE	WHITE
0.25	0.50	0.13	0.30	0.40	1.0	0.80	0.18	101	

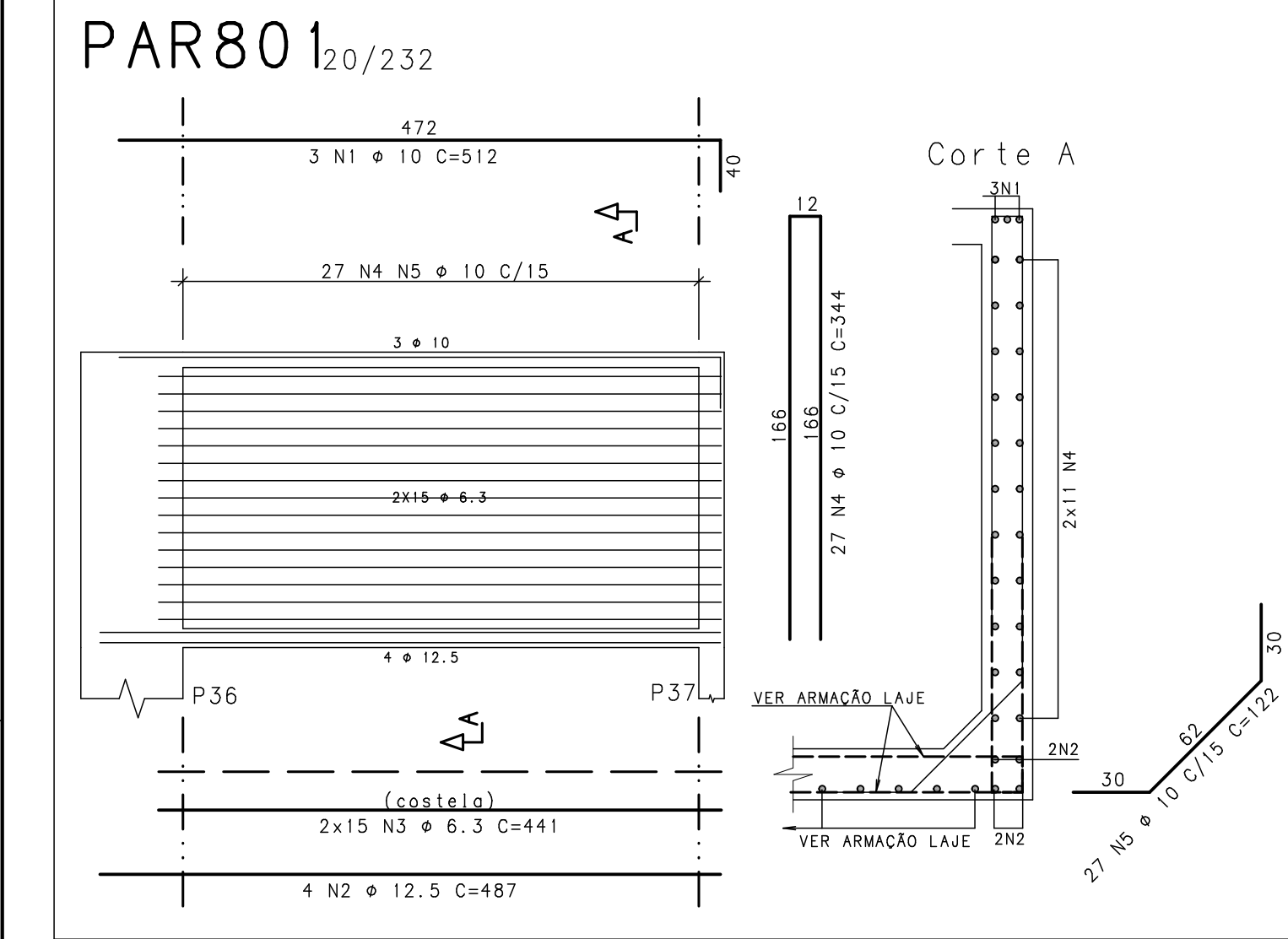
PAR802=PAR803 2x 20/232



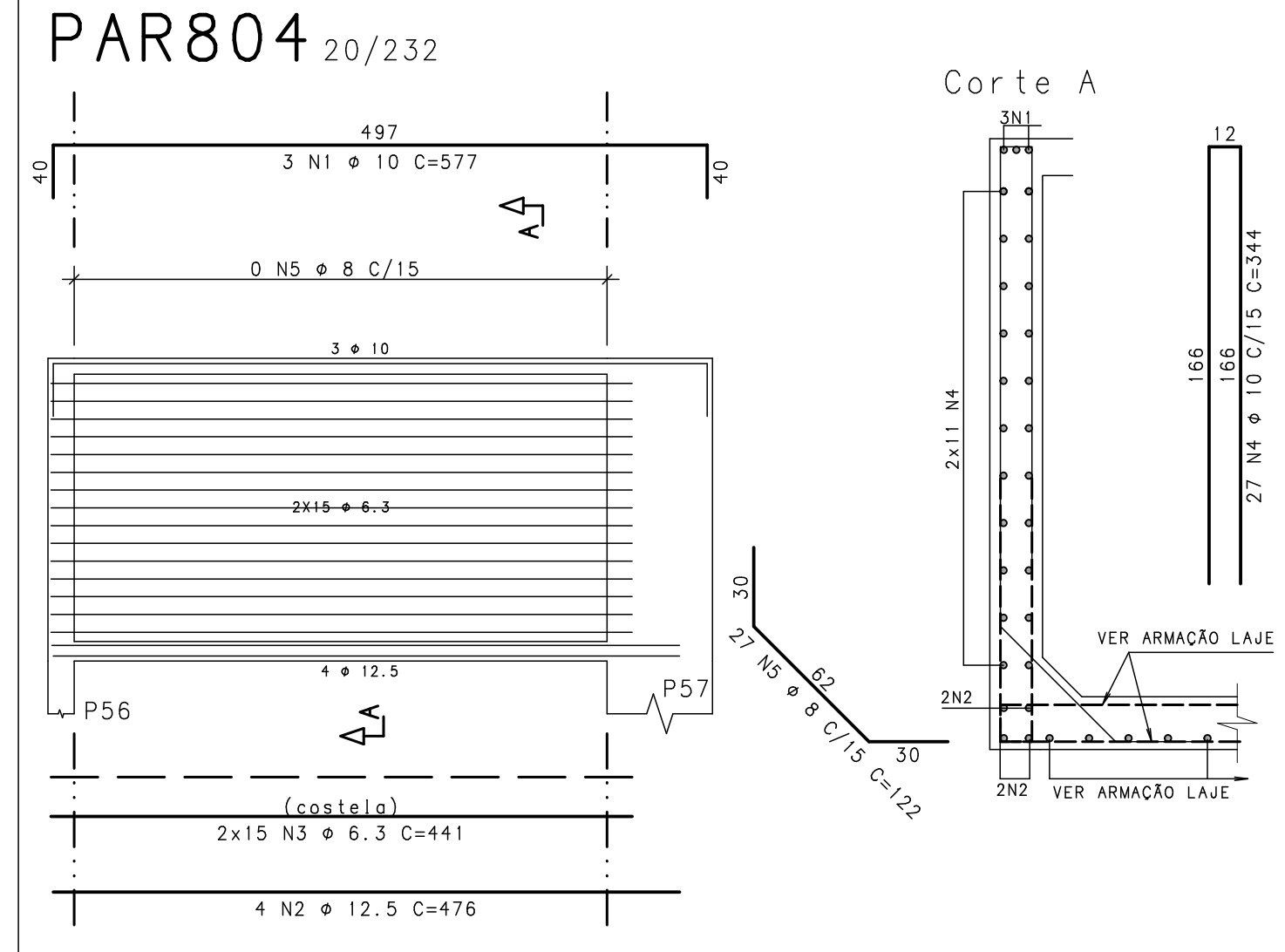
PAR805 20/232



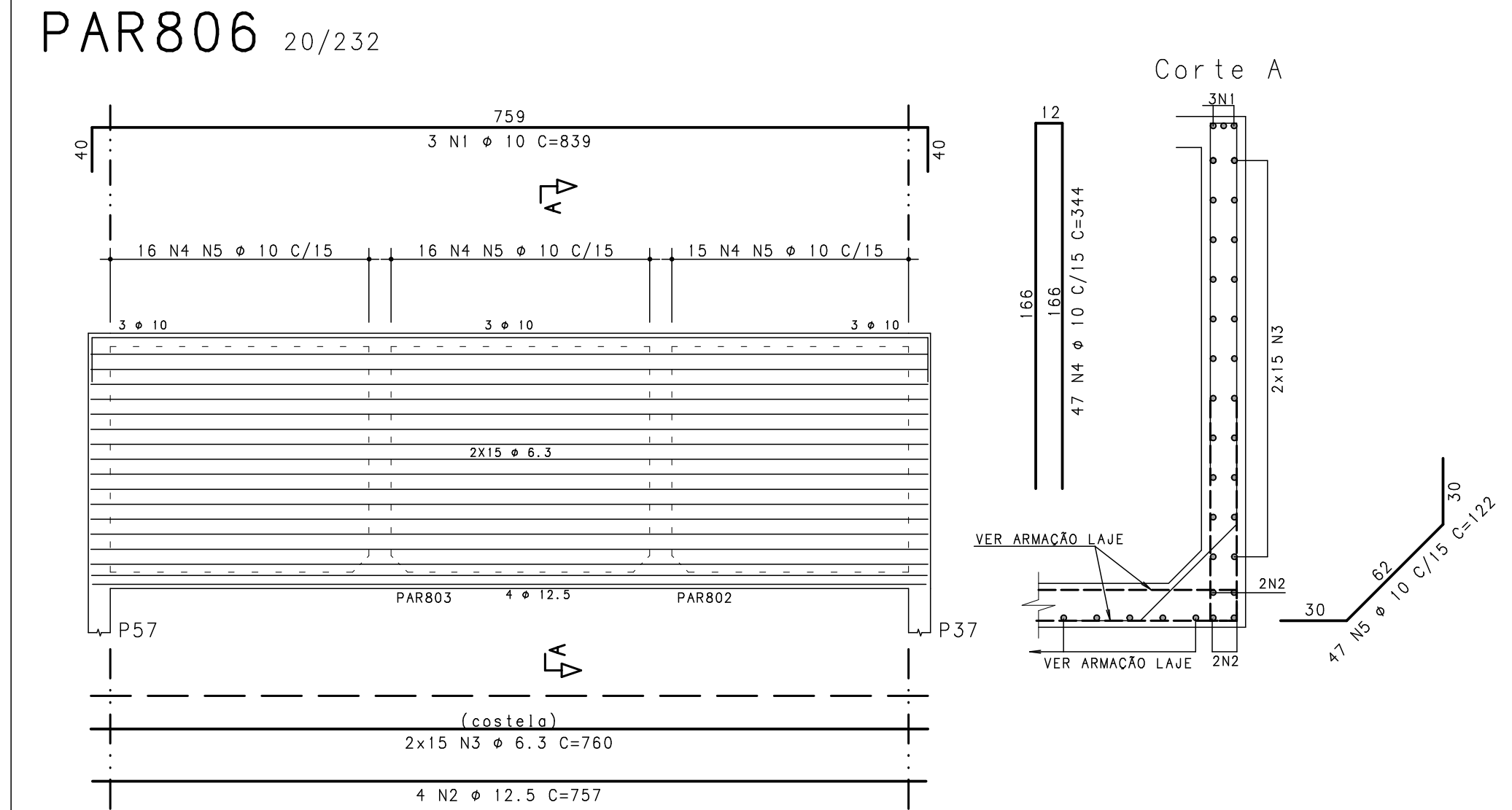
PAR801 20/232



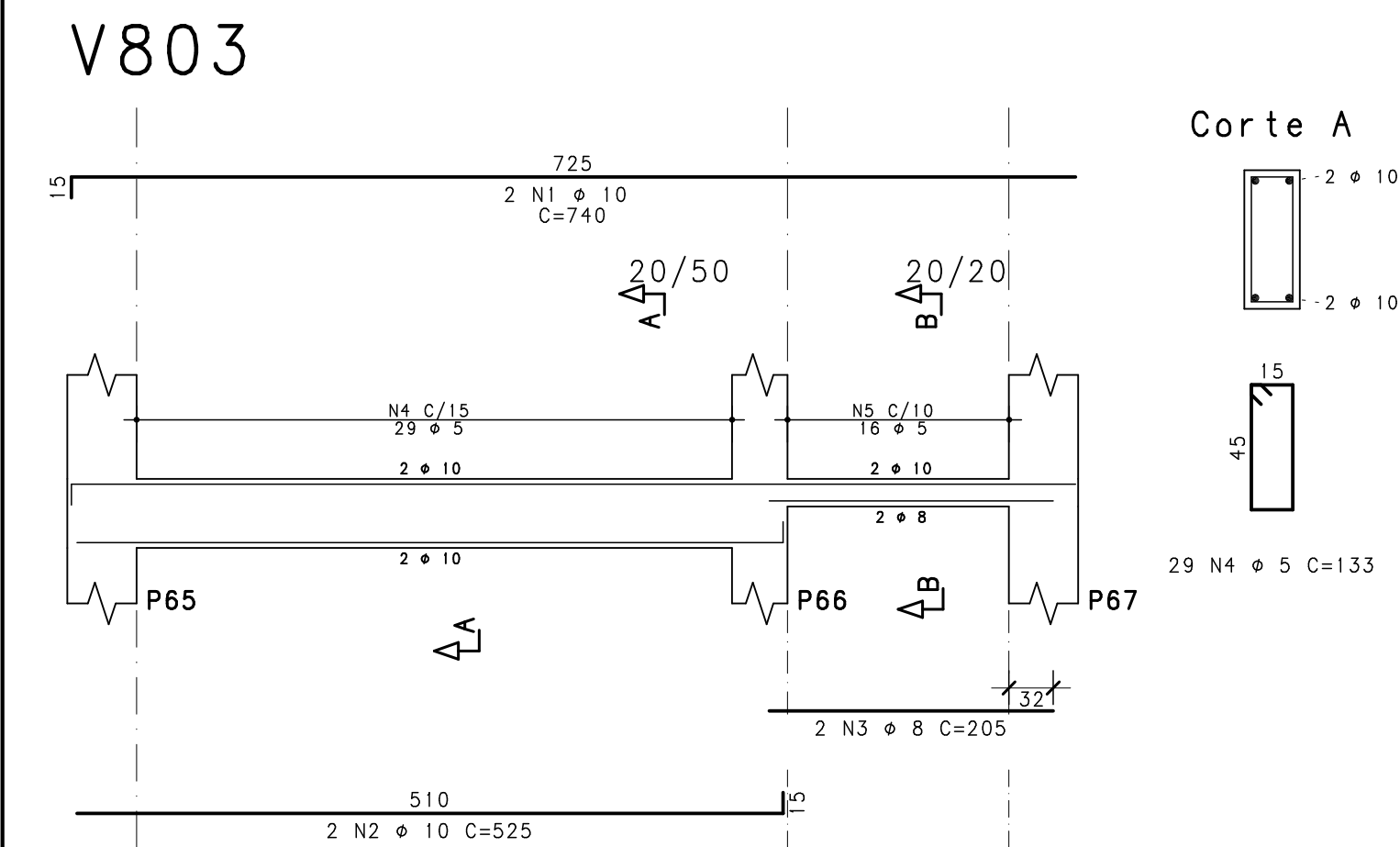
PAR804 20/232



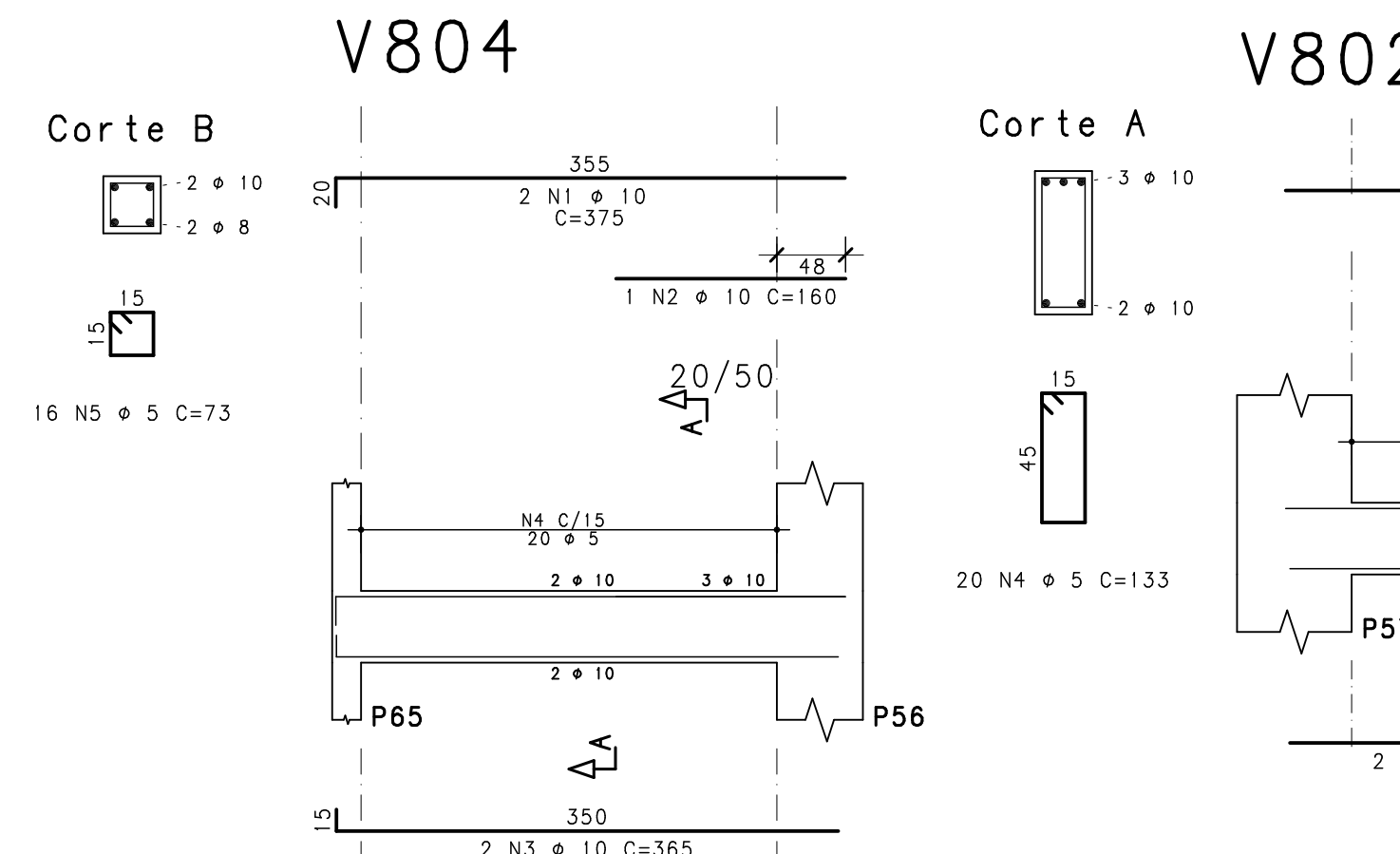
PAR806 20/232



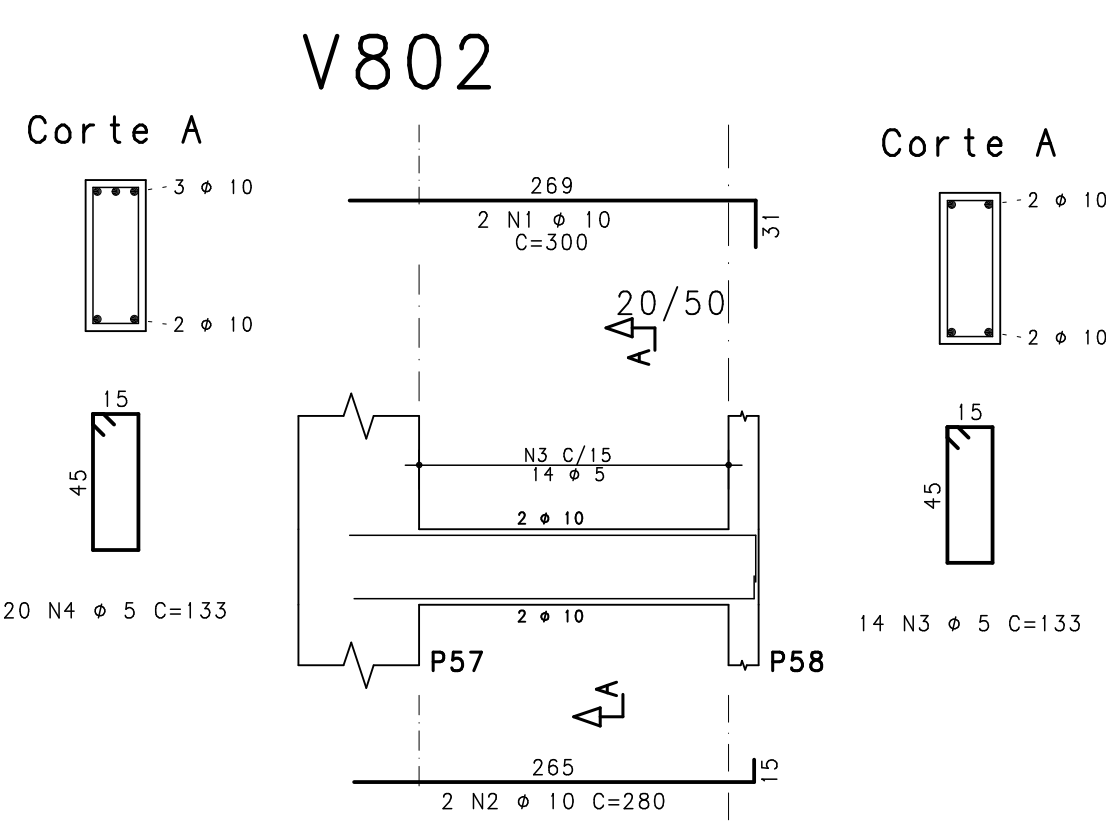
V803



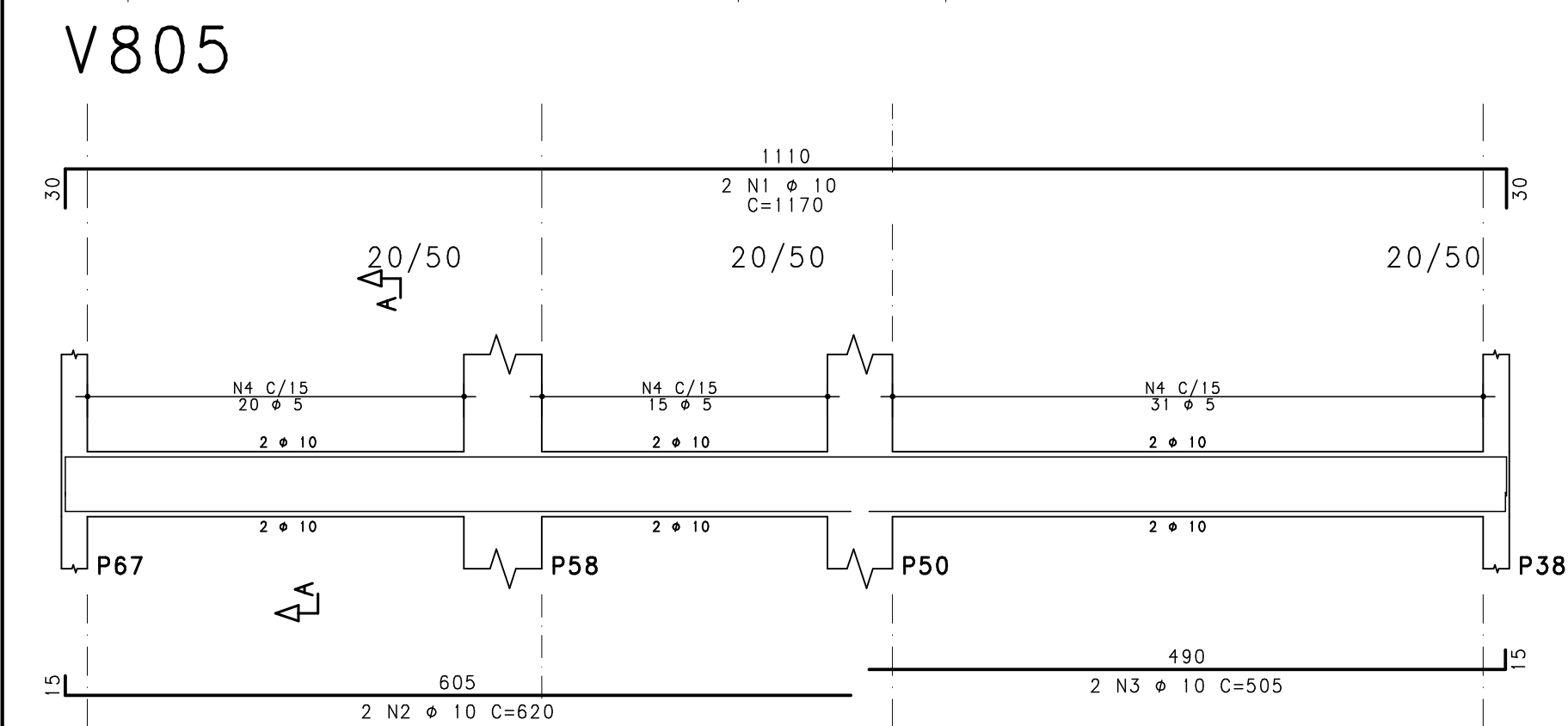
V804



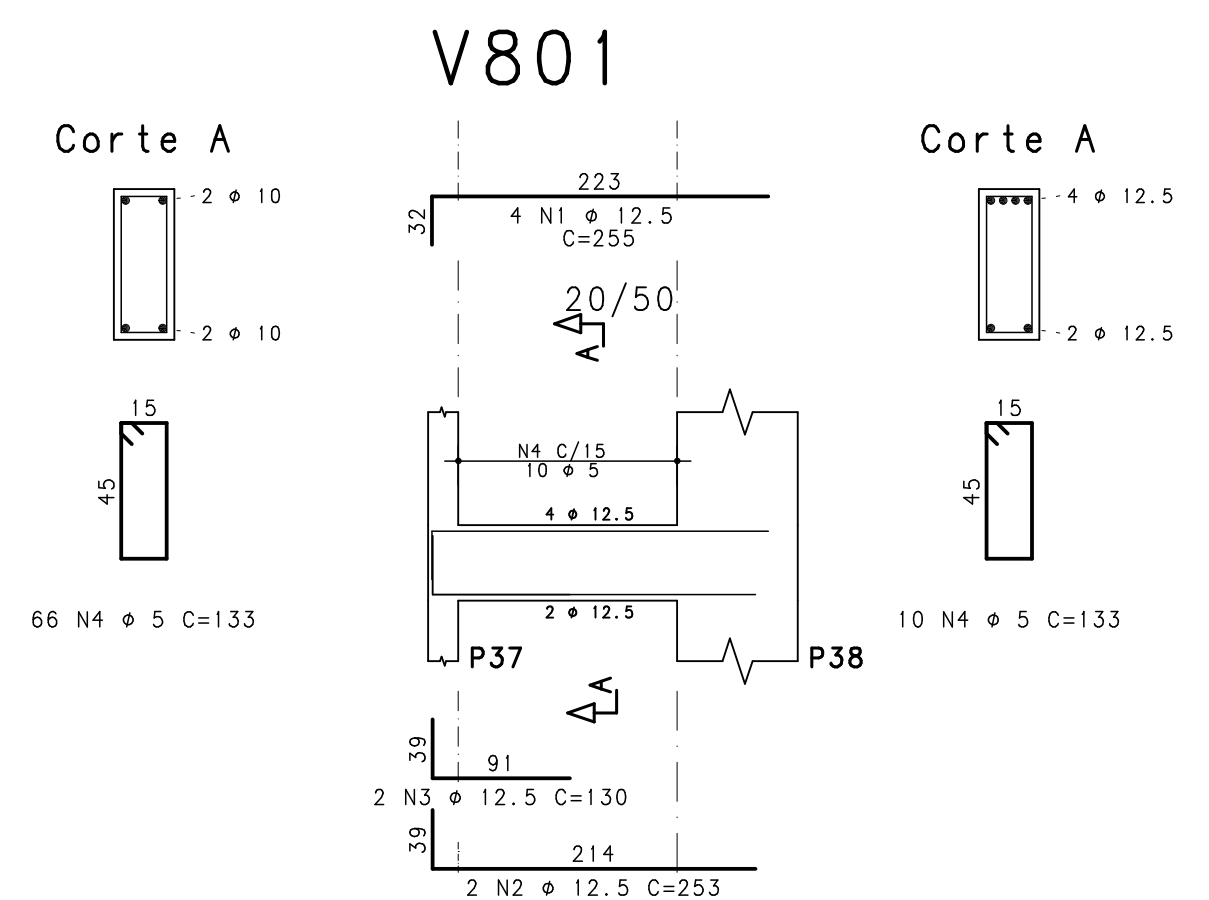
V802



V805



V801



ACO	POS	BIT	QUANT	COMPRIMENTO	UNIT	TOTAL
		mm		cm	cm	
PAR801						
50A	1	10	3	512	1536	
50A	2	12.5	4	487	1948	
50A	3	6.3	30	441	13230	
50A	4	10	27	344	9288	
50A	5	10	27	122	3294	
PAR802=PAR803 (X2)						
50A	1	10	6	577	3462	
50A	2	12.5	8	500	4000	
50A	3	6.3	60	500	30000	
50A	4	10	62	344	21328	
50A	5	10	124	122	15128	
50A	6	8	56	162	9072	
50A	7	10	16	226	3616	
PAR804						
50A	1	10	3	577	1731	
50A	2	12.5	4	476	1904	
50A	3	6.3	30	441	13230	
50A	4	10	27	344	9288	
50A	5	8	27	122	3294	
PAR805						
50A	1	10	3	857	2571	
50A	2	12.5	4	796	3184	
50A	3	6.3	30	761	22830	
50A	4	10	47	344	16168	
50A	5	10	47	122	5734	
PAR806						
50A	1	10	3	839	2517	
50A	2	12.5	4	757	3028	
50A	3	6.3	30	760	22800	
50A	4	10	47	344	16168	
50A	5	10	47	122	5734	
V801						
50A	1	12.5	4	255	1020	
50A	2	12.5	2	253	506	
50A	3	12.5	2	130	260	
60A	4	5	10	133	1330	
V802						
50A	1	10	2	300	600	
50A	2	10	2	280	560	
60A	3	5	14	133	1862	
V803						
50A	1	10	2	740	1480	
50A	2	10	2	525	1050	
50A	3	8	2	205	410	
60A	4	5	29	133	3857	
60A	5	5	16	73	1168	
V804						
50A	1	10	2	375	750	
50A	2	10	1	160	160	
50A	3	10	2	365	730	
60A	4	5	20	133	2660	
V805						
50A	1	10	2	1170	2340	
50A	2	10	2	620	1240	
50A	3	10	2	505	1010	
60A	4	5	66	133	8778	

RESUMO DE AÇO			
ACO	BIT	COMPR	PESO
	mm	m	kgf
60A	5	197	30
50A	6.3	1021	250
50A	8	128	50
50A	10	1275	787
50A	12.5	159	153
Peso Total			60A = 30 kgf
Peso Total			50A = 1240 kgf

EXE	00	PROJETO EXECUTIVO - LICITAÇÃO OBRA	EFICÁCIA	25/11/20
TIPO	REV	DESCRIÇÃO	DESENHO	
REVISÕES				
MINISTÉRIO PÚBLICO DO ESTADO DE MINAS GERAIS				
SEDE DAS PROMOTORIAS DE JUSTIÇA DA COMARCA DE RIBEIRÃO DAS NEVES				
ENDERECO: RUA VERA LÚCIA DE OLIVEIRA ANDRADE, S/N, BAIRRO VILA ESPLANADA, RIBEIRÃO DAS NEVES			ÁREA TERRENO: 3.235,71m2	
			ÁREA CONSTRUÍDA: 3.915,46m2	
PROPRIETÁRIO:			CNPJ:	
			20.971.057/0001-45	
PROCURADORIA GERAL DE JUSTIÇA DO ESTADO DE MINAS GERAIS				
PROJETO DE ESTRUTURA DE CONCRETO ARMADO				
EMPRESA:			CNPJ:	
<div><div></div><div>ENGENHEIRO FABRÍCIO SILVA LIMA CREA: 80.082/D-MG EFICÁCIA PROJETOS E CONSULTORIA LTDA</div></div>			06.301.115/0001-00	
RESPONSÁVEL TÉCNICO:			CREA:	
<div><div></div><div>NELSON URIAS PINTO GARIGLIO DA SILVA</div></div>			82.624/D	
CONTEÚDO: ARM. DE VIGAS E PAREDES RESERVATÓRIO SUPERIOR - 01/01			DATA: 25/11/20	FOLHA: 76/90
			ESCALA: INDICADA	

- NOTAS
- DIMENSÕES EM CENTÍMETROS, ELEVACOES EM METROS
 - CONCRETO ESTRUTURAL:
Fck >= 30 MPa
CONSUMO DE CIMENTO >= 320,0kg/m³.
 - FATOR ÁGUA/CIMENTO MÁXIMO: 0,60
 - CLASSE DE AGRESSIVIDADE II - URBANA
 - MÓDULO DE ELASTICIDADE INICIAL A 28 DIAS IGUAL A 30670 MPa
 - REALIZAR OS PROCEDIMENTOS DE CURA, RETIRADA DE FORMAS E DO ESCORAMENTO CONFORME NBR 14931:2004:
PROCEDER COM A CURA OMI DA POR NO MÍNIMO 07 (SETE) DIAS OU UTILIZAR A CURA QUÍMICA DOS ELEMENTOS DE CONCRETO.
 - A EXECUÇÃO DA ESTRUTURA DEVERÁ CONTAR COM O ACOMPANHAMENTO DE UM TECNÓLOGO DE CONCRETO
 - O ENGENHEIRO RESPONSÁVEL PELA OBRA DEVERÁ OBEDECER AS RECOMENDAÇÕES DAS NORMAS TÉCNICAS APLICÁVEIS, DEDICANDO ESPECIAL ATENÇÃO AS SEGUINTE ATIVIDADES:
8.1. CONCRETO: PREPARO, CONTROLE, RECEBIMENTO, TRANSPORTE, LANCAMENTO, ADENSAMENTO E CURA
8.2. FÓRMA: CONFERÊNCIA DAS MEDIDAS E POSIÇÕES, LIMPEZA, ESTANQUEIDADE, SATURAÇÃO DAS FÓRMAS ABSORVENTES (RETIRAR EXCESSO DE ÁGUA), CUIDADO COM O USO DOS DESMOLDANTES E RETIRADA DAS FÓRMAS
8.3. ARMADÃO: LIMPEZA, MONTAGEM, COBRIMENTO (USO DE ESPACADORES PLÁSTICOS ADEQUADOS), E GARANTIA DA POSIÇÃO DAS ARMADURAS ANTES E DURANTE A CONCRETAGEM
 - COBRIMENTO MÍNIMO DA ARMADURA:
LAJES=2,0cm; VIGAS E PILARES=2,5cm; BLOCOS=5,0CM; ESTACAS=4,0cm.
 - RECOMENDA-SE QUE OS MATERIAIS (AÇO E CONCRETO) UTILIZADOS NESTE PROJETO SEJAM SUBMETIDOS A ENSAIOS TECNOLÓGICOS
 - PREVER DRENAGEM E/OU IMPERMEABILIZAÇÃO PARA AS CORTINAS (CONTENCÕES).
 - CONFERIR MEDIDAS NO LOCAL.